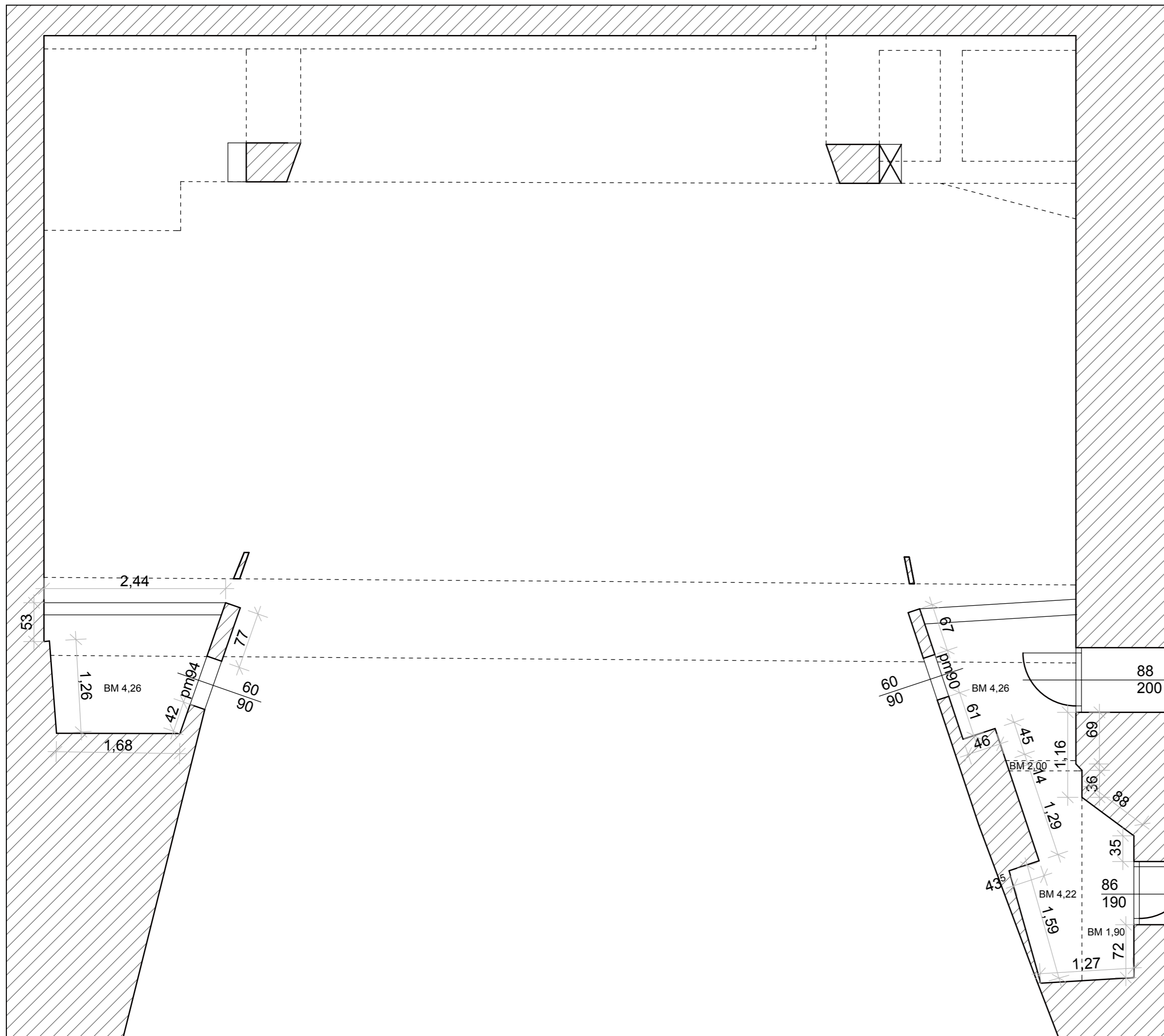
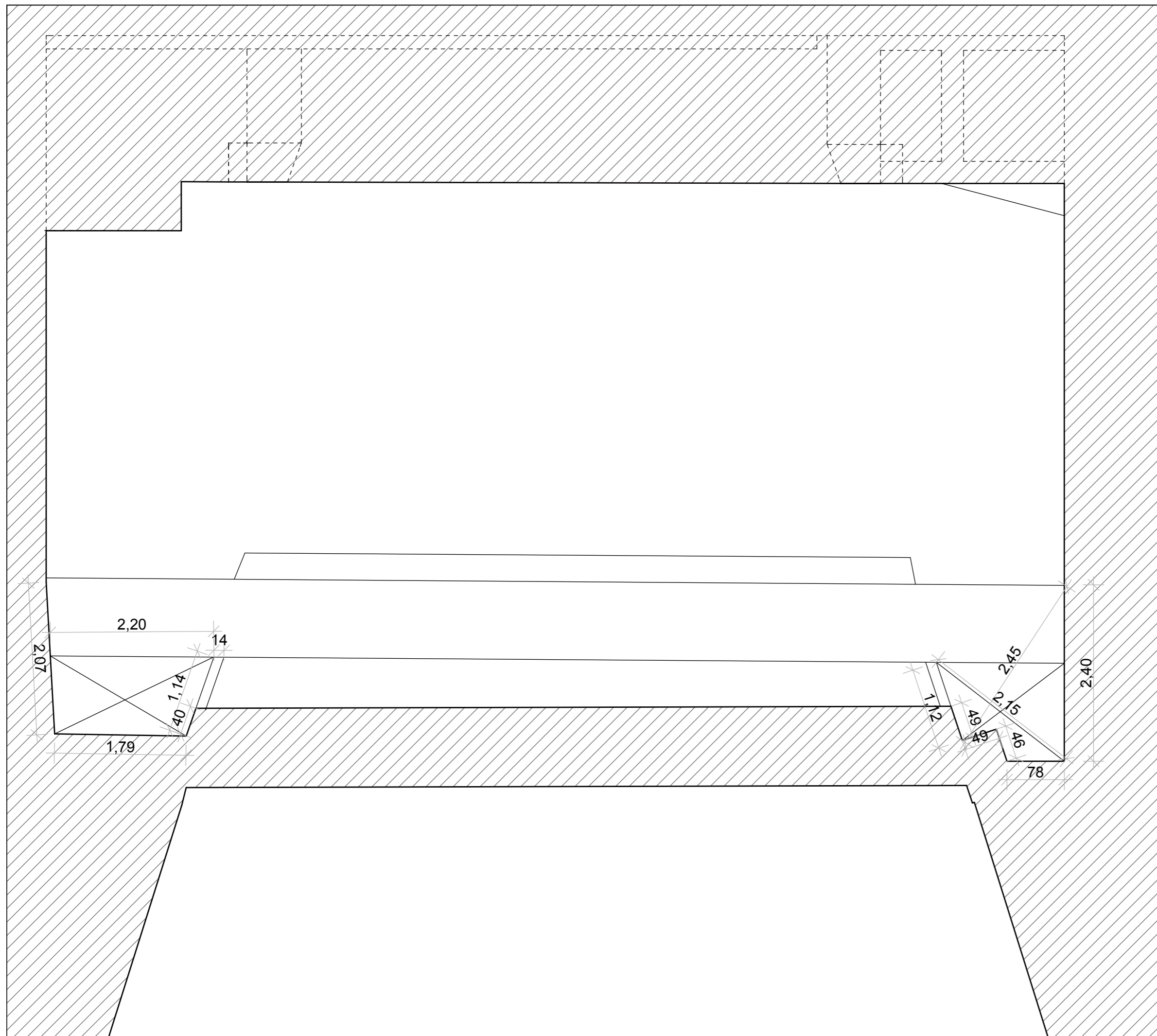


PESTI SZÍNHÁZ Színpad építészeti felmérése	
Megrendelő: Vígyszínház 1137 Budapest Szent István krt. 14.	
106 209	<b>PESTI SZÍNHÁZ</b>
felmérésiterv	
<b>SZÍNHÁZ ALAPRAJZ</b>	
<b>-ÉPÍTÉSZETI FELMÉRÉS-</b>	
	M = 1 : 50
rajz:	F o 1
dátum:	2013.09.19.

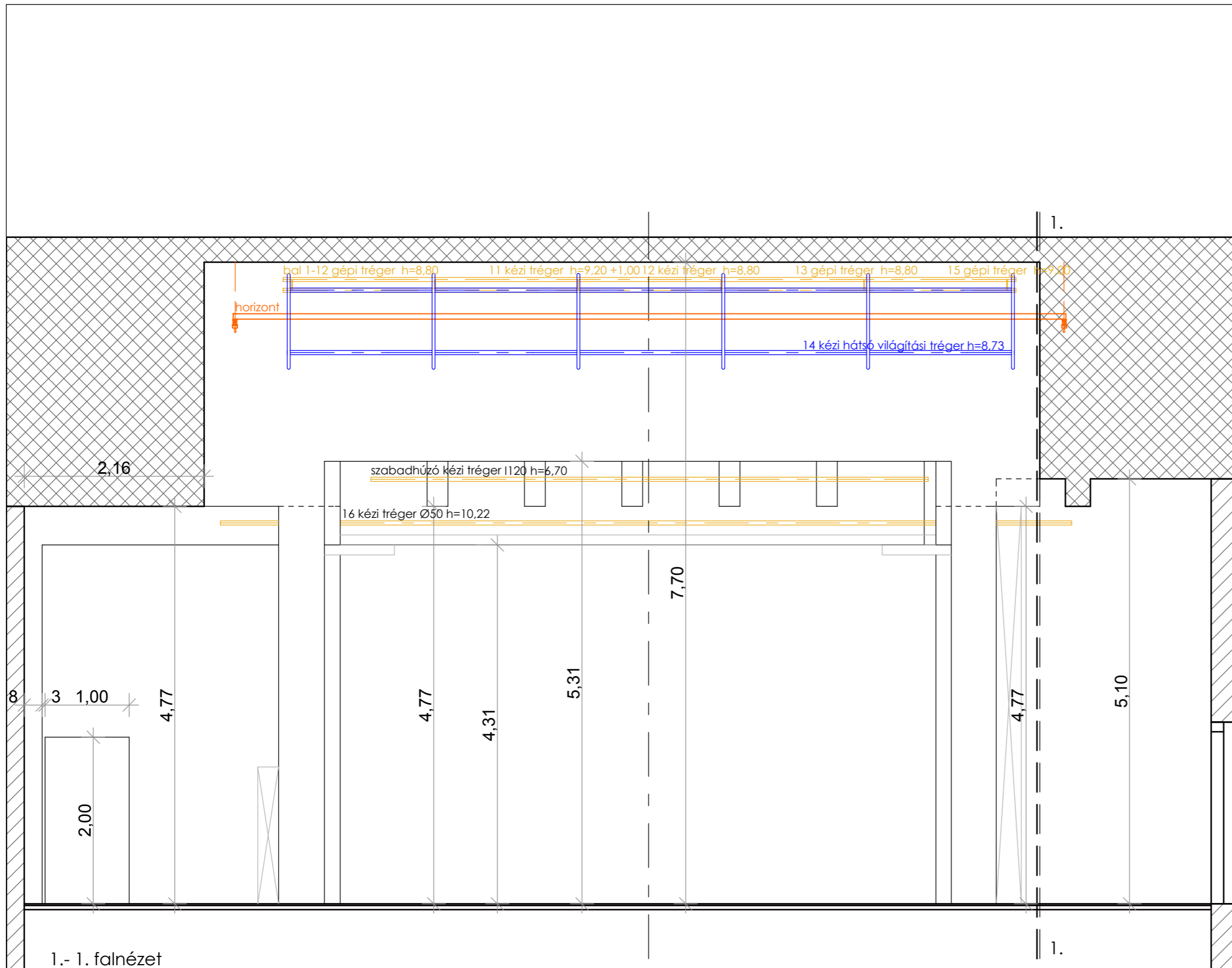


A E O Építészeti és  
belsőépítészeti Bt.  
aeo.bt2@gmail.com

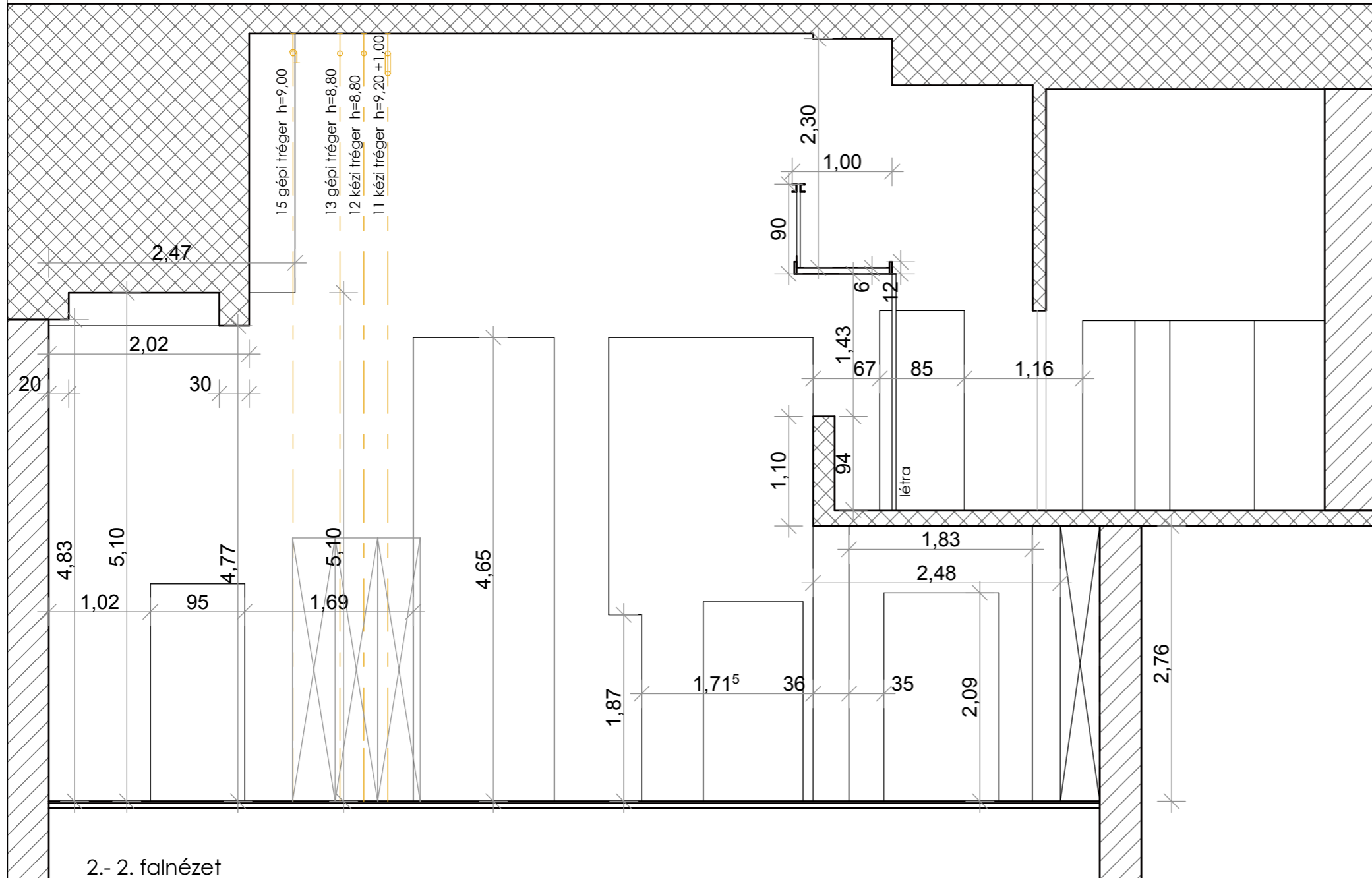
PESTI SZÍNHÁZ Színház építészeti felmérése	
Megrendelő: Vígyszínház 1137 Budapest Szent István krt. 14.	
<b>PESTI SZÍNHÁZ</b>	
felmérésiterv	
<b>SZÍNHÁZ ALAPRAJZ -TORONY 1.SZINT-</b>	
	M = 1 : 50
rajz:	F o 2
dátum:	2013.09.19.



PESTI SZÍNHÁZ Színpad építészeti felmérése	
Megrendelő: Vígyszínház 1137 Budapest Szent István krt. 14.	
<b>PESTI SZÍNHÁZ</b>	
felmérésiterv	
SZÍNHÁZ ALAPRAJZ -TORONY VILÁGÍTÁSI HÍD-	
	M = 1 : 50
rajz:	F 03
dátum:	2013.09.19.

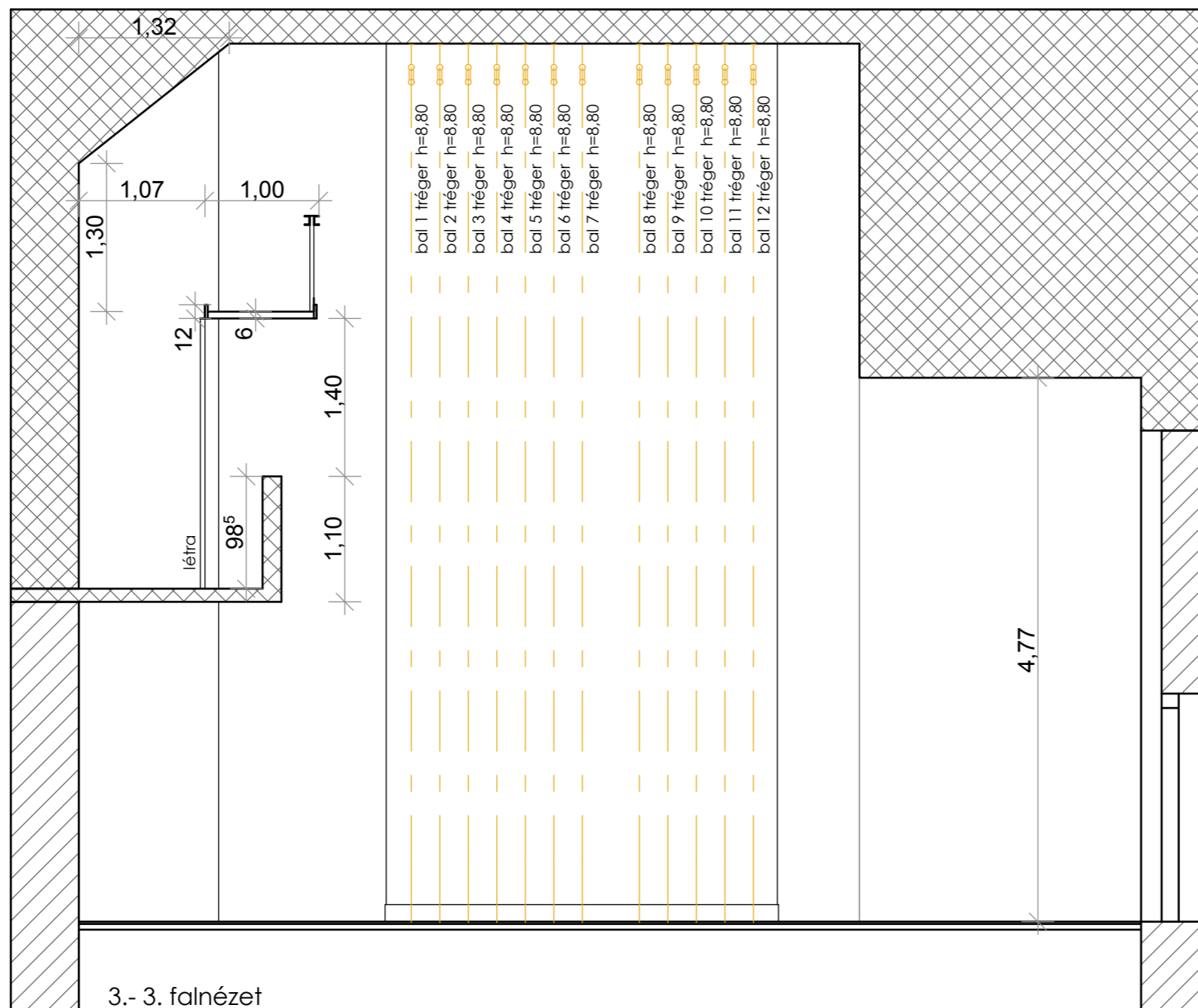


PESTI SZÍNHÁZ Színpad építészeti felmérése	
Megrendelő: Vígyszínház 1137 Budapest Szent István krt. 14.	
<b>PESTI SZÍNHÁZ</b>	
felmérésiterv	
SZÍNHÁZ 1.- 1. FALNÉZETE -ÉPÍTÉSZETI FELMÉRÉS-	
	M = 1 : 50
rajz:	F o 4
dátum:	2013.09.19.



2.- 2. falnézet

PESTI SZÍNHÁZ Színpad építészeti felmérése	
Megrendelő: Vígyszínház 1137 Budapest Szent István krt. 14.	
<b>PESTI SZÍNHÁZ</b>	
felmérésiterv	
<b>SZÍNHÁZ 2.-2. FALNÉZETE</b> -ÉPÍTÉSZETI FELMÉRÉS-	
	M = 1 : 50
rajz:	F o 5
dátum:	2013.09.19.



PESTI SZÍNHÁZ  
 Színpad  
 építészeti felmérése

Megrendelő:  
 Vígszínház  
 1137 Budapest  
 Szent István krt. 14.

**PESTI SZÍNHÁZ**

felmérésiterv

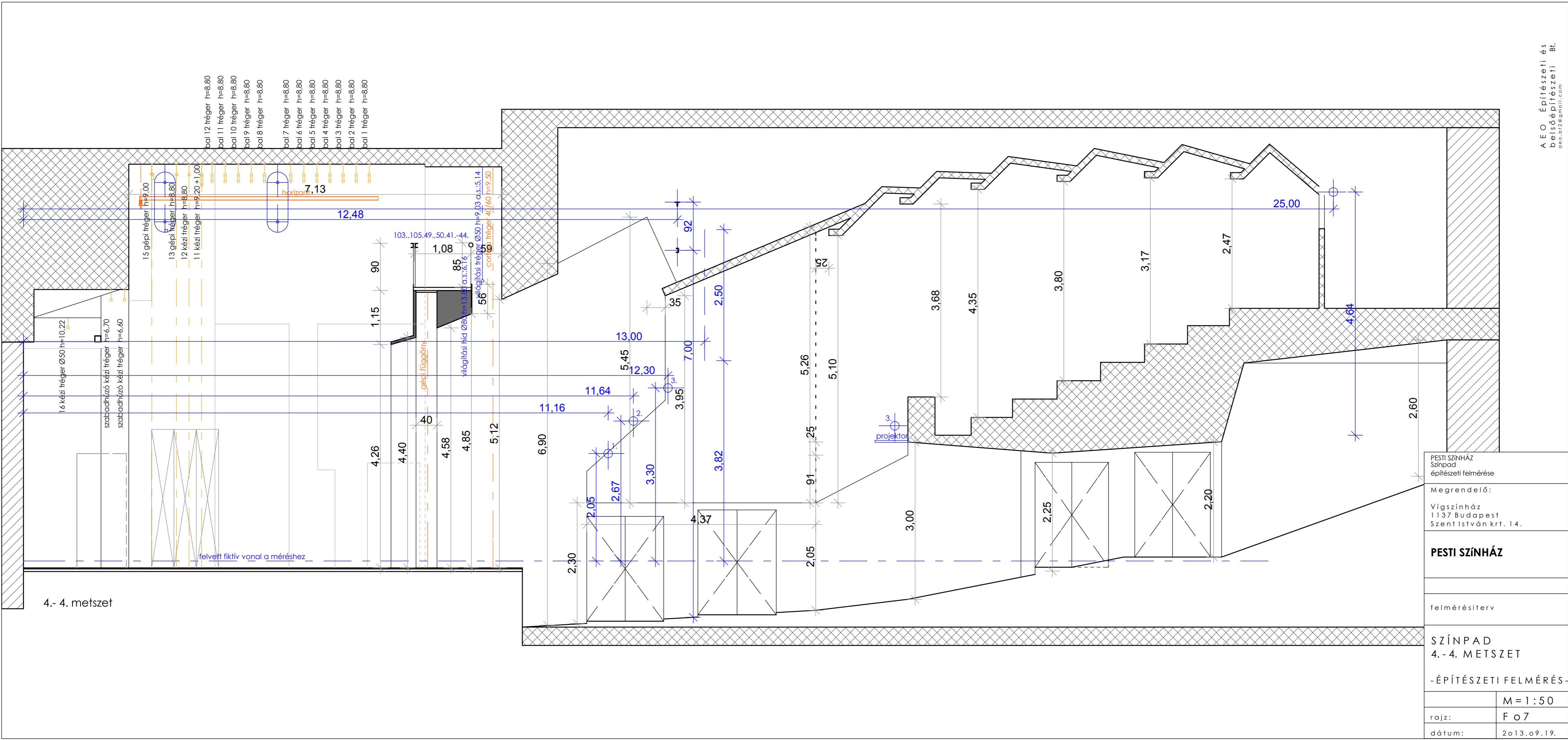
**SZÍNHÁZ  
 3.- 3. FALNÉZETE**

**-ÉPÍTÉSZETI FELMÉRÉS-**

M = 1 : 50

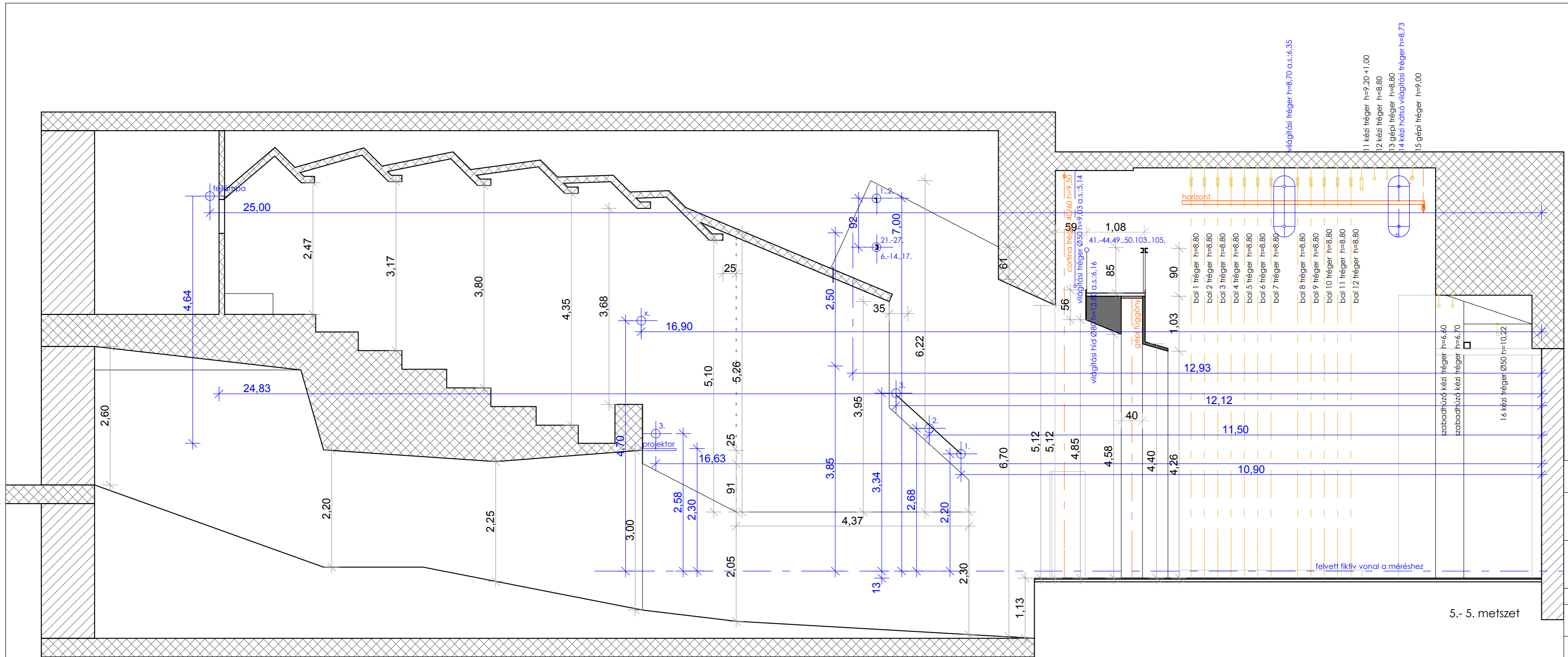
rajz: F 0 6

dátum: 2013.09.19.



4.- 4. metszet

PESTI SZÍNHÁZ Színház építészeti felmérése	
Megrendelő: Vígyszínház 1137 Budapest Szent István krt. 14.	
<b>PESTI SZÍNHÁZ</b>	
felmérésiterv	
SZÍNHÁZ 4.- 4. METSZET -ÉPÍTÉSZETI FELMÉRÉS-	
rajz:	M = 1 : 50 F 07
dátum:	2013.09.19.



világítási tréger h=8,70 a.s.:6.35  
 11 kézi tréger h=9,20 +1,00  
 12 kézi tréger h=8,80  
 13 gépi tréger h=8,80  
 14 kézi hátsó világítási tréger h=8,73  
 15 gépi tréger h=9,00

5.- 5. metszet

PESTI SZÍNHÁZ  
 Színpad  
 építészeti felmérése

Megrendelő:  
 Vígyszínház  
 1137 Budapest  
 Szent István krt. 14.

**PESTI SZÍNHÁZ**

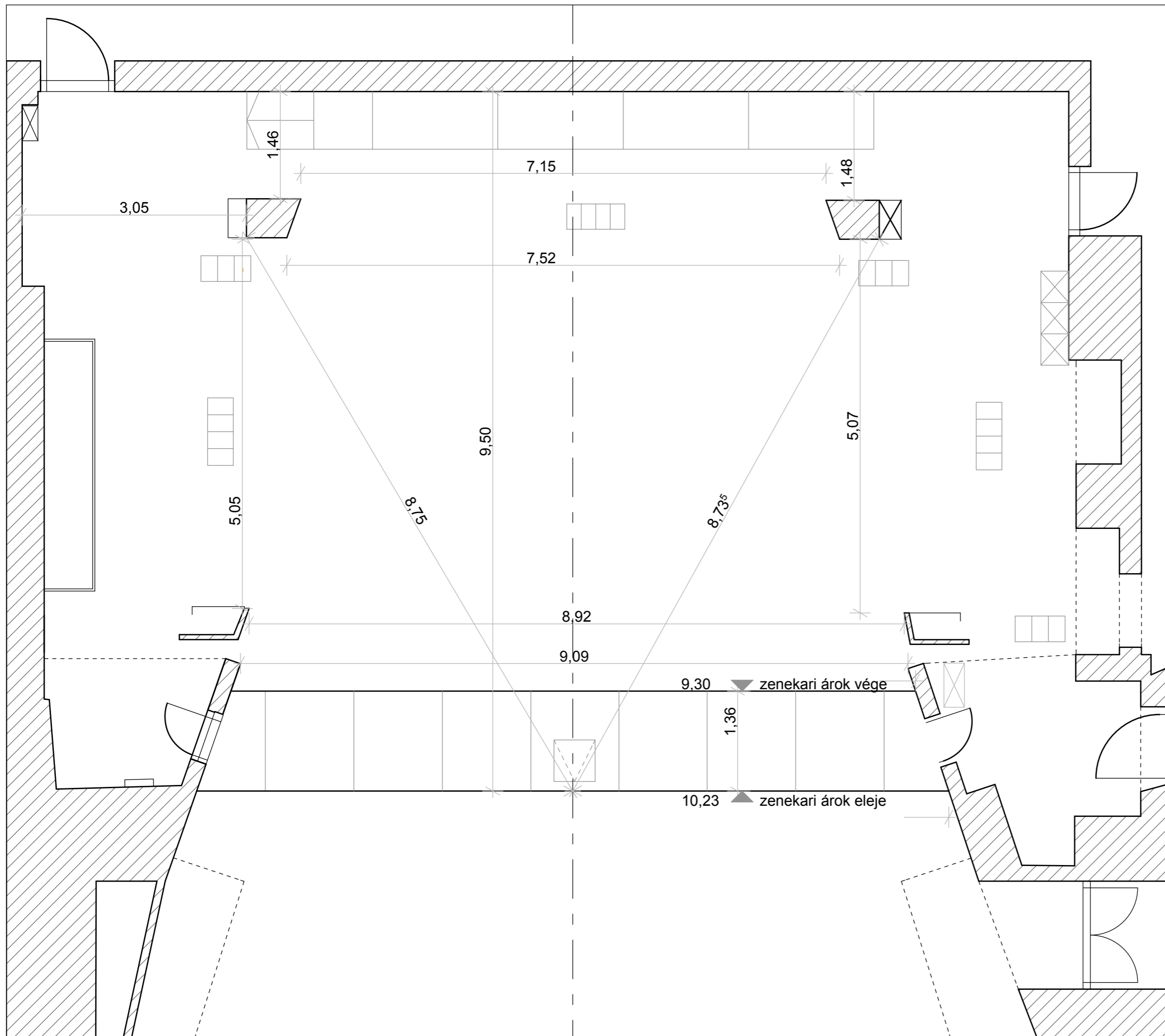
felmérésiterv

**SZÍNHÁZ  
 5.- 5. METSZET**

**-ÉPÍTÉSZETI FELMÉRÉS-**

	M = 1 : 50
rajz:	F o 8
dátum:	2013.09.19.





PESTI SZÍNHÁZ  
Színpad  
építészeti felmérése

Megrendelő:  
Vígsház  
1137 Budapest  
Szent István krt. 14.

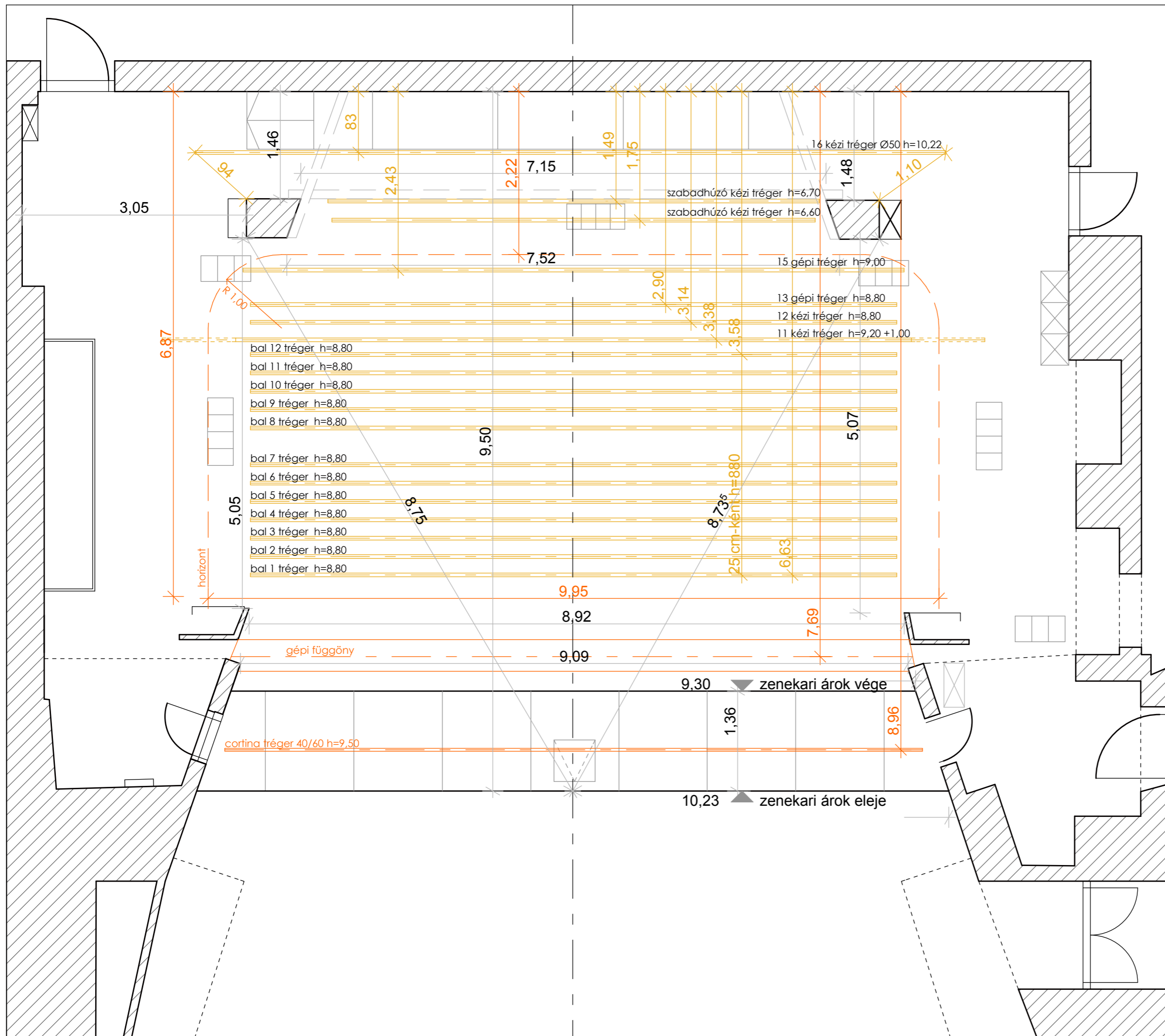
**PESTI SZÍNHÁZ**

felmérésiterv

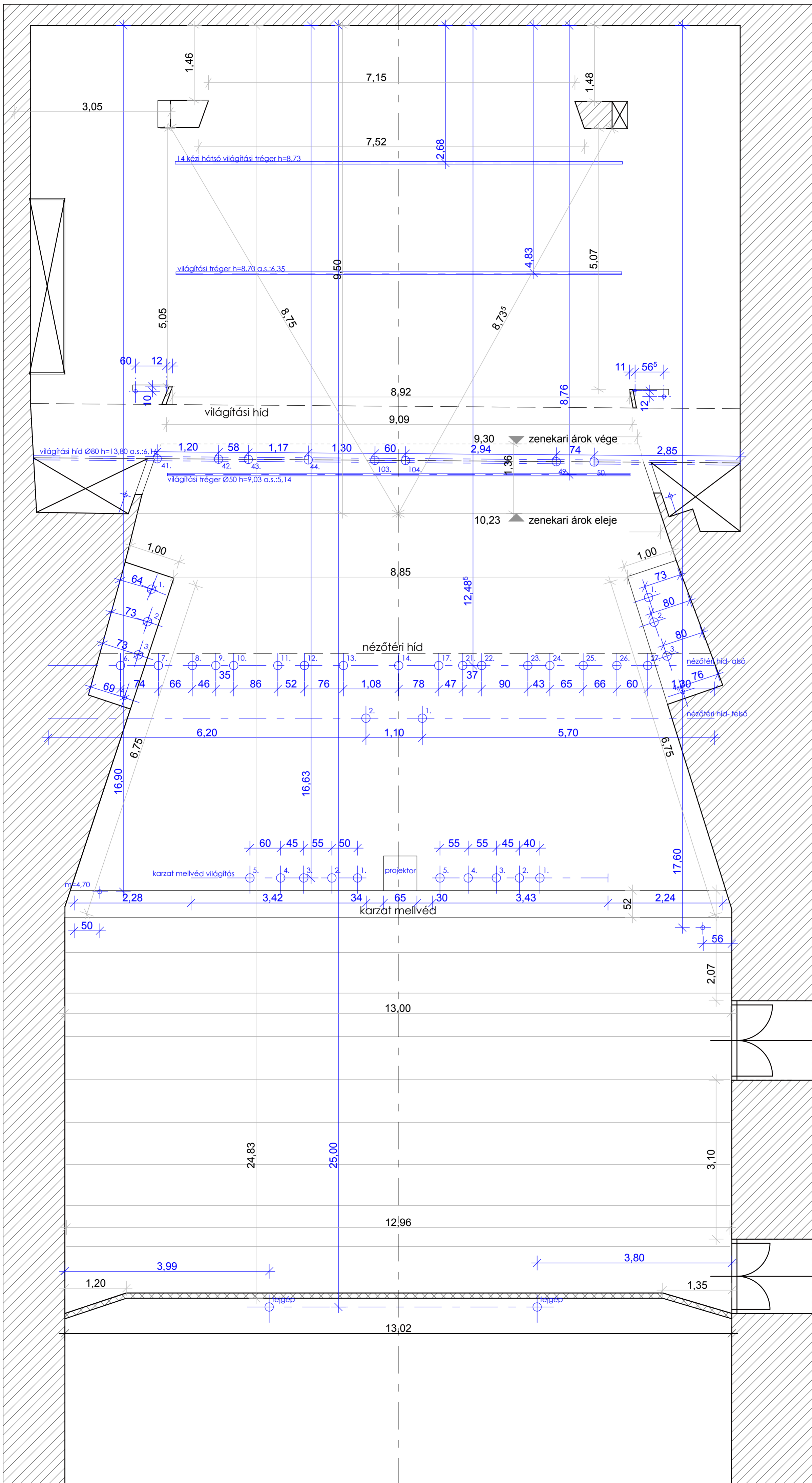
SZÍNHÁZ  
ALAPRAJZ

-DÍSZLETES-

	M = 1 : 50
rajz:	F 09
dátum:	2013.09.19.



PESTI SZÍNHÁZ Színpad építészeti felmérése	
Megrendelő: Vígyszínház 1137 Budapest Szent István krt. 14.	
<b>PESTI SZÍNHÁZ</b>	
felmérésiterv	
<b>SZÍNHÁZ ALAPRAJZ -TRÉGERREL-</b>	
	M = 1 : 50
rajz:	F 1 0
dátum:	2013.09.19.



A.E.O. Építészeti és  
 belsőépítészeti Bt.  
 e.o.b@tegmobil.com

155  
209

145  
207

PESTI SZÍNHÁZ Színpad építészeti felmérése	
Megrendelő: Vigszínház 1137 Budapest Szent István krt. 14.	
<b>PESTI SZÍNHÁZ</b>	
felmérésíterv	
SZÍNHÁZ ALAPRAJZ KARZAT -VILÁGÍTÁSI POZÍCIÓK-	
	M = 1 : 50
rajz:	F 11
dátum:	2013.09.19.